



TATORT ARBEITSPLATZ - WENN ARBEITEN ZUM RISIKO WIRD

WIEN, 25 JANUAR 2017



Informelle Ökonomie – was ist das?



- Schattenwirtschaft/Schwarzarbeit/Nicht angemeldete Erwerbsarbeit (undeclared work) – Europa
- Unorganisierter Sektor (unorganized sector) – Indien
- Informeller Sektor
- Statistische Definition (ILO): Unternehmenskonzept und Beschäftigungskonzept
- Abgrenzung zur kriminellen informellen Ökonomie (Menschenhandel, illegaler Waffenhandel usw.)

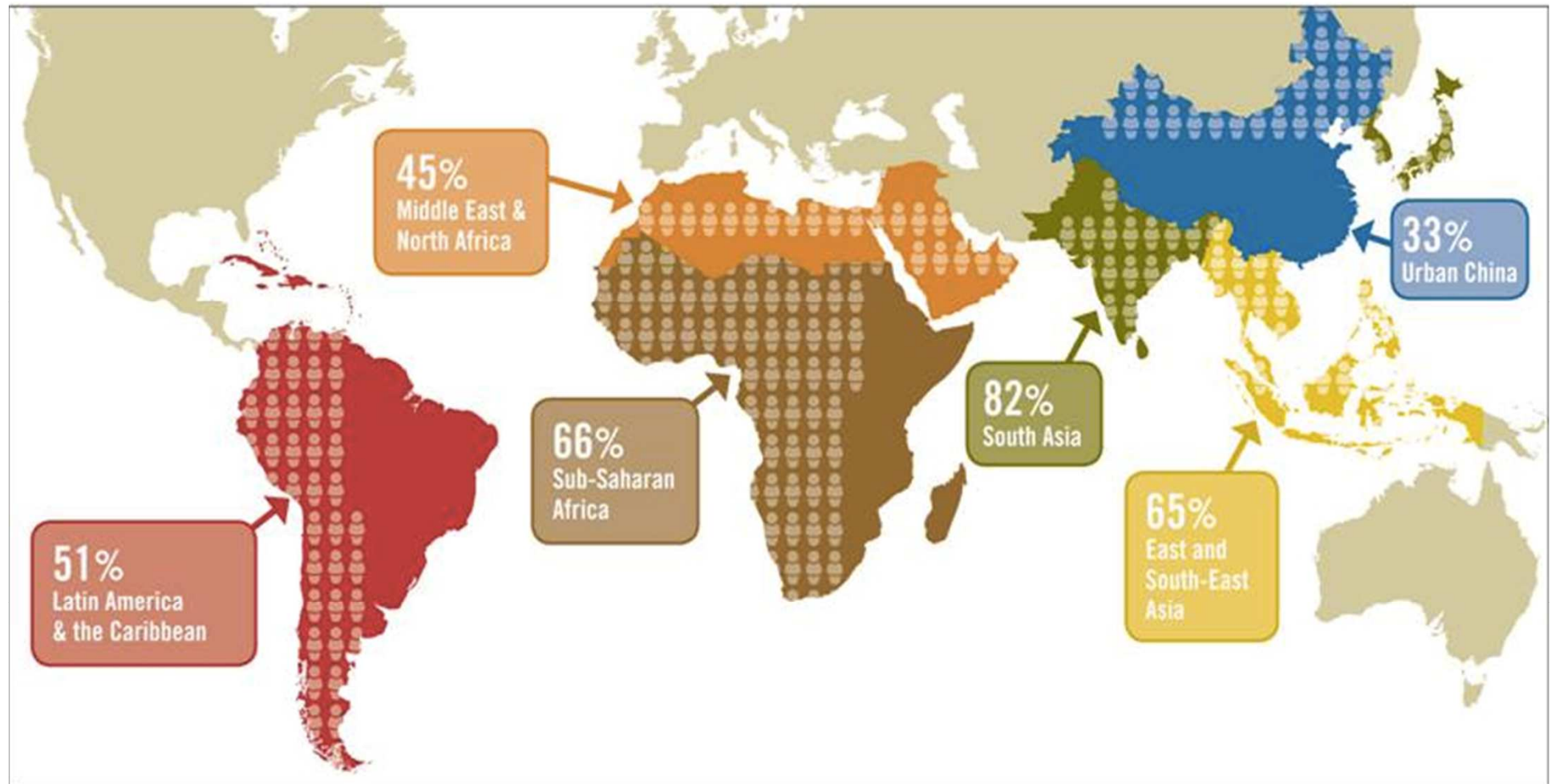
Informelle Ökonomie – Charakteristika



Zum Beispiel:

- “Cash in hand”
- Nicht angemeldet
- Ohne Rechte
- Keine soziale Sicherung
- Oft verbunden mit Armut
- Abhängige Beschäftigung oder selbständige Beschäftigung (und informelle Arbeitgeber)
- Mehrheitlich nicht selbst gewählt, sondern gezwungenermaßen wegen mangelnder Beschäftigung in der formellen Ökonomie

INFORMAL EMPLOYMENT: PERCENT OF NON-AGRICULTURAL EMPLOYMENT



*Vaneek, Joanne, Martha Chen, Françoise Carré, James Heintz and Ralf Hussmanns. *Statistics on the Informal Economy: Definitions, Regional Estimates and Challenges*. WIEGO Working Paper (Statistics) No. 2. Cambridge, MA, USA: WIEGO. April 2014.

Was ist WIEGO (Women in Informal Employment: Globalizing and Organizing)?

- Ein globales Netzwerk, bestehend aus Wissenschaftler/innen, Statistiker/innen, Tätigen in der Entwicklungszusammenarbeit und den organisierten informell Beschäftigten
- “Voice, Visibility, Validity”
- Schwerpunkte (Programme)
 - ▣ “ORP” – “Organization and Representation”
 - ▣ “Statistics” - Statistik
 - ▣ “Social Protection” - Soziale Sicherung
 - ▣ “Law” – Rechtsrahmen
 - ▣ “Urban Policies” – Leben in Städten (“Focal Cities”- Lima u. Accra)

“Gewalt gegen Männer und Frauen in der Welt der Arbeit” – ein Thema für die ILO

- Beschluss ILO Verwaltungsrat: Verhandlung über einen internationalen Standard 2018 und 2019
- Ergebnisoffen: Übereinkommen (Konvention) oder Empfehlung – oder beides
- Dreigliedriges Expertentreffen im Oktober 2016 in Genf
- Abschlusspapier gibt die Richtung vor wie das Thema 2018 und 2019 diskutiert wird, z.B.:
 - Definition
 - Focus: geschlechtsspezifische Gewalt (Frauen)
 - Einfluss häuslicher Gewalt auf Gewalt am Arbeitsplatz
 - Arbeitsplatz – breite Definition

Informell Beschäftigte und Gewalt am Arbeitsplatz

- Arbeitsplätze von informell Beschäftigten, z.B.
 - ▣ Straße – öffentlicher Raum
 - ▣ Privathaushalt (eigener oder fremder)
 - ▣ Müllhalde
- Welcher Art ist die Gewalt?
- Wer übt die Gewalt aus?
- Zusammenhang zwischen prekärer Beschäftigung und Gewaltrisiken
- Informell Arbeitende werden oft als Verursacher von Gewalt angesehen und nicht als Opfer von Gewalt

Art der Gewalt gegen informell Beschäftigte:

Gruppen, Ursache von Gewalt:

Heimarbeiter/innen und Straßenverkäufer/innen

	Heimarbeiter/innen	Straßenverkäufer/innen
Staat	Zwangsräumung Belästigung, Schikane	Zwangsräumung Belästigung, Schikane Rechtlosigkeit aufgrund des Migrationsstatus
Nutzer der Dienstleistungen	---	Beschimpfungen Streit über Geld
Arbeitskolleg/innen	---	Sex als Mittel zur Bezahlung Vergewaltigung Streit über Verkaufsplätze
Mitglieder des Haushalts	Häusliche Gewalt, inkl. Sexueller Gewalt	Häusliche Gewalt, inkl. Sexueller Gewalt
Kriminelle oder kriminelle Praktiken	Diebstahl Gewalttätige Übergriffe	Diebstahl Gewalttätige Übergriffe Vergewaltigung Mord
Mächtige Interessengruppen, inkl. Arbeitgeber und Kapitaleigner	Belästigung, Schikane und Beschimpfungen Bedrohung und körperliche Mißhandlung	

Art der Gewalt gegen informell Beschäftigte: Gruppen, Ursache von Gewalt: Müllsammler/innen und Hausangestellte

	Müllsammler/innen	Hausangestellte
Staat	Belästigung, Schikane, Beschimpfungen Vertreibung vom Arbeitsplatz Rechtlosigkeit aufgrund des Migrationsstatus	Rechtlosigkeit aufgrund des Migrationsstatus
Nutzer der Dienstleistungen	Beschimpfungen Streit über Geld	(für Arbeitgeber – siehe unten)
Arbeitskolleg/innen	Sex als Mittel zur Bezahlung Vergewaltigung Gewalttätige Durchsetzung d. geschlechtsspezif. Aufteilung der Arbeit	
Mitglieder des Haushalts	Häusliche Gewalt, inkl. Sexueller Gewalt	Häusliche Gewalt, inkl. Sexueller Gewalt
Kriminelle oder kriminelle Praktiken	Diebstahl Gewalttätige Übergriffe Vergewaltigung Mord	Menschenhandel Zwangsarbeit Kriminelle Praktiken von Vermittlungsagenturen
Mächtige Interessengruppen, inkl. Arbeitgeber und Kapitaleigner	Sex als Mittel zur Bezahlung Vertreibung von Müllhalden, wo es wertvollen Müll gibt (z.B. durch private Müllunternehmen)	Vergewaltigung Mord Sex als Mittel zur Bezahlung Gewalttätige Übergriffe Einschränkung der Mobilität Verbale und emotionale Gewalt Versklavung