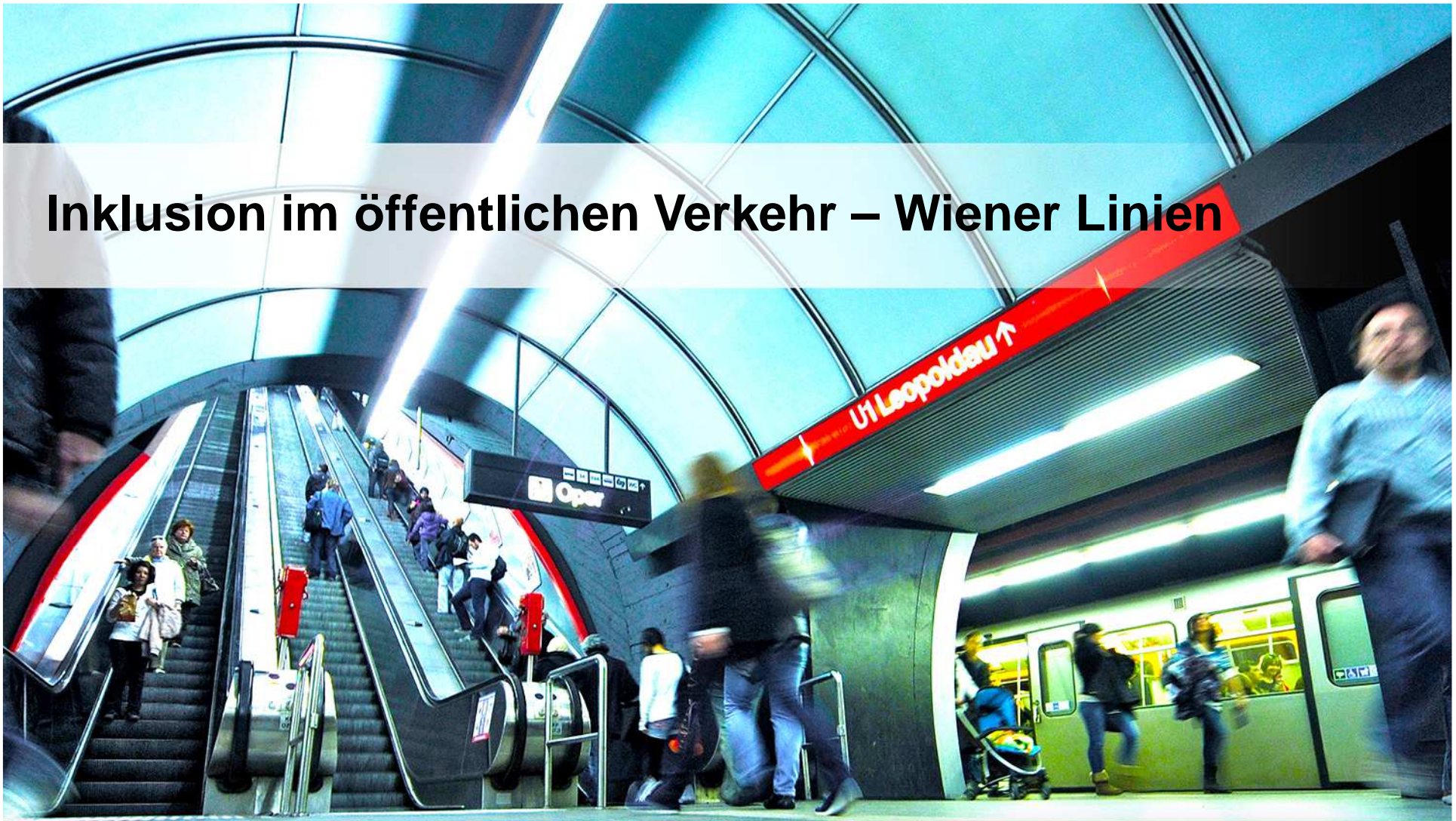


Inklusion im öffentlichen Verkehr – Wiener Linien



Ing. Roland Krpata

Abteilung Planung, Bau und Projektmanagement

Die Stadt gehört Dir.



WIENER LINIEN

Gesetzliche Grundlagen

Behinderteneinstellungsgesetz

Behindertengleichstellungsgesetz

schaffen die Rahmenbedingungen für ...

... die Beschäftigung behinderter
Arbeitnehmer

... die Bereitstellung barrierefreier
Angebote für Konsumenten

Resultierende Herausforderungen für die Wiener Linien

als Arbeitgeber

als Dienstleistungsanbieter

Zielsetzung:

Nahziel: Verbesserung der Quote
Fernziel: Erfüllung der Quote

Laufende Verbesserung der Angebote in
allen Bereichen

Strukturen:

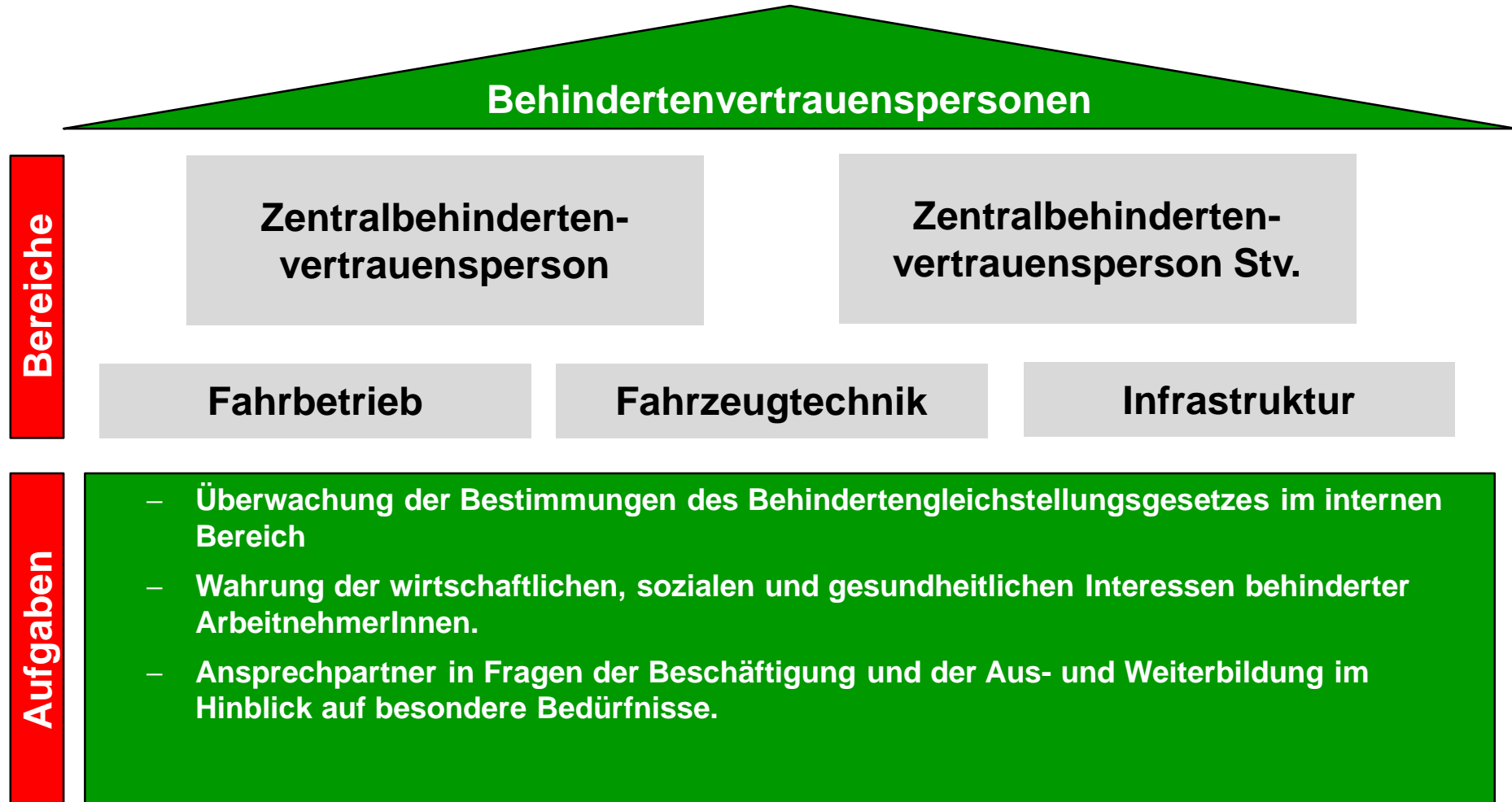
mit Behindertenvertrauenspersonen

mit Behindertenombudspersonen



WIENER LINIEN

Nachhaltige Etablierung des Schwerpunktthemas „Barrierefreiheit“ im Organigramm der Wiener Linien (Auszug)



Struktur nach Behindertengleichstellungsgesetz

Behindertenombudspersonen

Bereiche

**Interne
Kommunikation**

**Rechtliche
Angelegenheiten**

**Infrastruktur
Planung + Erhaltung**

Fahrbetrieb

**Fahrgastinformation
Störungsmanagement**

Fahrzeuge

Aufgaben

- Anlaufstelle und Ansprechpartner für Kunden im Bezug auf Barrierefreiheit.
- Hilfestellung bei der Bewältigung anstehender Probleme.
- Einleitung entsprechender Schritte zur Herbeiführung von Problemlösungen.
- Aufbau von Netzwerken zur Kommunikation inner- und außerhalb der Wiener Linien.
- Überwachung und Umsetzung der Etappenpläne



WIENER LINIEN

Liftnachrüstung Breitenfurter Straße



Seit 2016 durch Einbau einer Aufzugsanlage barrierefrei zugänglich.



WIENER LINIEN

Nachrüstung Blindenleitsystem



Denkmalschutz! Otto Wagner Station. Strukturierte Fliesen



WIENER LINIEN

Flexity – die neuen Niederflurfahrzeuge

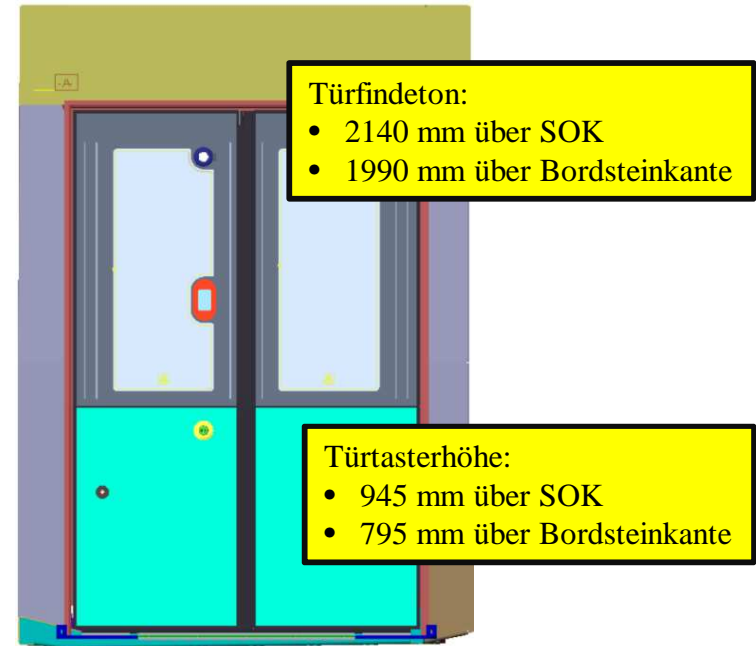


- Ausbau der Fahrgastinformation
- Offene und helle Gestaltung



WIENER LINIEN

Flexity - Innenausstattung

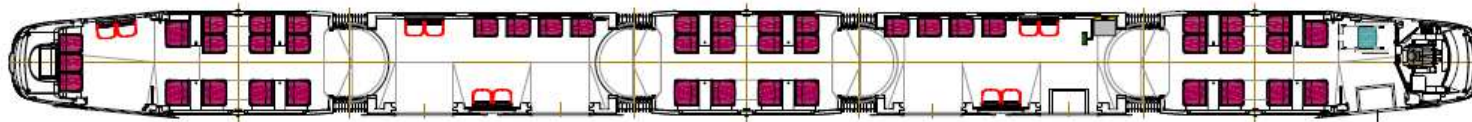
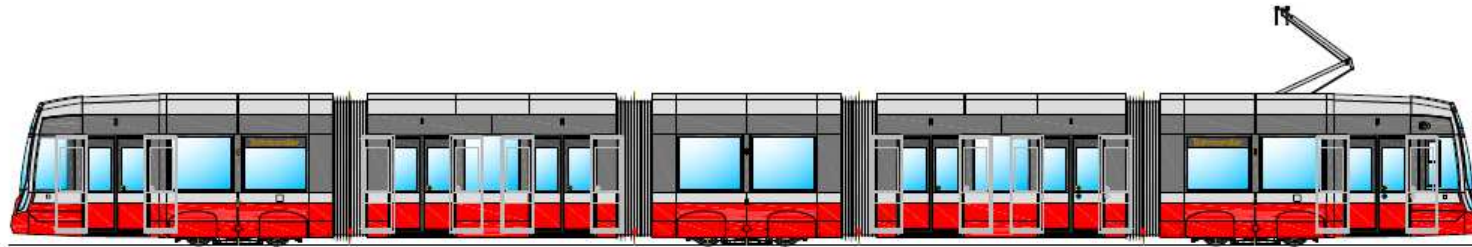


- Mehr Raum für Kinderwägen und Rollstuhlfahrer



WIENER LINIEN

Flexity - alles auf einen Blick



Abgestimmt mit den Behindertenorganisationen.



WIENER LINIEN



Visualisierung des U5 - Designs

Vorteile des automatisierten Fahrbetriebs

- **Barrierefreiheit:** Sämtliche etablierten Annehmlichkeiten kommen weiterhin zur Anwendung!
- **Sicherheit:** Wand mit Bahnsteigtüren gewährleistet, dass kein Fahrgast in den Gleisbereich fällt!
- **Kundenfreundlichkeit:** Neue Info-Rufsäule ermöglicht bei Bedarf die Anforderung einer längeren Ein- bzw. Aussteigephase



Infocenter U2/U5 (Volkstheater)



Nachbau Tunnelbohrmaschine

Öffnungszeiten:
Di. – Do. von 16 bis 19.00



1:1 – Darstellung des Bahnsteigs einer U5-Station



WIENER LINIEN

Infocenter U2/U5 (Volkstheater)



Interaktive und multimediale Ausstellung auf 700m²

Öffnungszeiten:

Di. – Do. von 16 bis 19.00

**Auf Anfrage sind auch
Sonderführungen für Gruppen
möglich.**

Eintritt frei!



WIENER LINIEN

12

Tramwaytag – Remise Gürtel



Bahnhof Gürtel - Währinger Gürtel 131

Sa., 06. Mai 2017 von 10 bis 17.00

Eintritt frei!



WIENER LINIEN

Perspektiven für den Netzausbau

Zielsetzung für die nächsten 15 Jahre!

Danke für die Aufmerksamkeit!

Die nächsten Etappen für den Netzausbau!



WIENER LINIEN